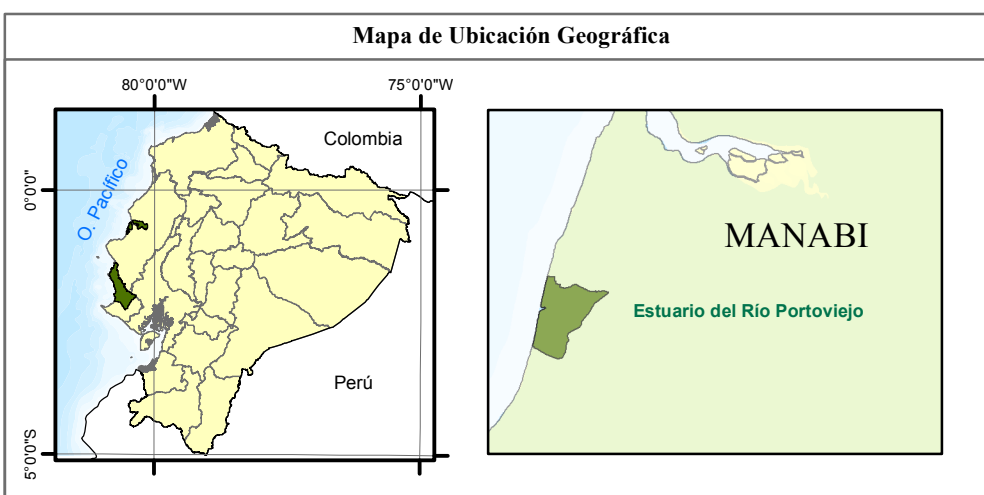
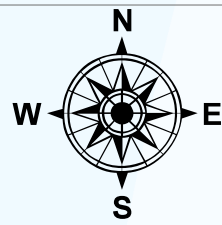
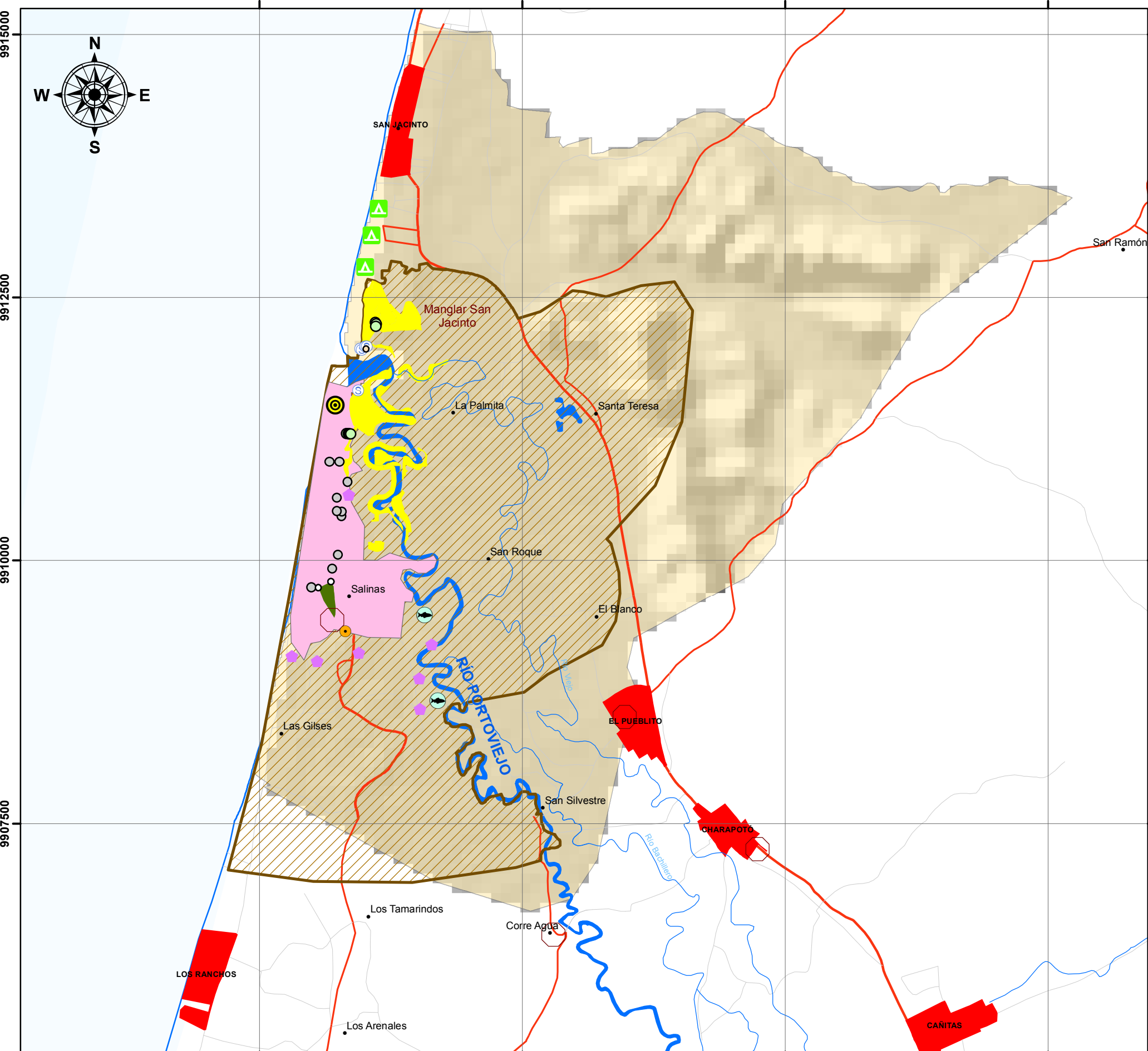


MAPA DE LOGROS DEL BIOCORREDOR ESTUARIO RÍO PORTOVIEJO - FO6

552500 555000 557500 560000

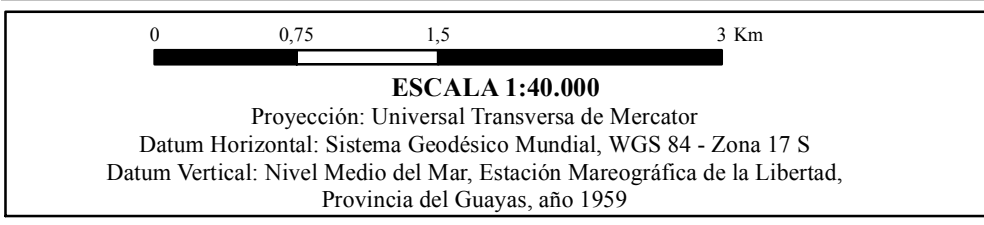


SIMBOLOGÍA

■	Área poblada consolidada	—	Ruta Primaria	—	Ríos	 	Biocorredor
●	Cabecera Parroquial	—	Ruta Secundaria	 	Lago, laguna		Isla
●	Localidad amanzanada	—	Ruta Local				

LEYENDA EXPLICATIVA

	Capacitación en 6 lugares en temas de gastronomía, coctelería, atención al cliente.
●	1 Centro de acopio de sal equipado con maquinaria como secadora y mezcladora
	Apoyo en la Construcción de 1 Centro de Interpretación Ambiental
	Puntos representativos de apoyo en la Construcción de infraestructura para turismo (42 Cabañas en San Jacinto)
	2 sitios de Cultivo de chames
	2 sitios en donde se ha realizado Descontaminación de pozas salineras
	Implementación de 7 baños secos
	Apoyo en la gestión y adquisición de 1 Lancha para servicio de paseos por el Estuario en San Jacinto
	12 lugares donde se ha realizado Repoblación de concha prieta
	2 Senderos para turismo
	10 lugares de Zonas productivas Salineras (Cuadrante)
	Apoyo en la gestión para la autodeclaratoria de Área Protegida Comunitaria
	Apoyo en la elaboración y gestión del Plan de Manejo Ambiental de las Salineras
	Apoyo en la Conservación y/o restauración de 58 ha de manglar según información estimada en función de puntos referenciales tomados
	Apoyo en la reforestación de 3 ha de bosque nativo según información estimada en función de puntos referenciales tomados



ecopar
 Corporación para la investigación, capacitación y apoyo técnico para el manejo sustentable de los ecosistemas tropicales

Fortalecimiento del Enfoque de Conectividad de los Biocorredores a través de la Caracterización Cartográfica y Georeferenciación de los Logros de la Fase Operativa 5 y Fase Operativa 6 del Proceso de Fortalecimiento de los Biocorredores para el Buen Vivir del Programa de Pequeñas Donaciones (PPD)

Mapa de Logros del Biocorredor Estuario Río Portoviejo - FO6

Fuente: ECOPAR & Proyectos; IGM (2013); MAE (2014), Documentos EQUIPATE Costa; FIDES, Trabajo de campo (Julio 2018)

Nº de Mapa: EP-5a **Escala de impresión:** 1:40 000 **Fecha:** Agosto 2018

